




fundaciónnatura
BOLIVIA






APOYAMOS
A COMUNIDADES

A CONSERVAR SUS
FUENTES DE AGUA Y
BOSQUES



Gestión social de la cuenca y los recursos hídricos

A young boy with dark, curly hair, wearing a light green t-shirt, is drinking water from a blue water tap. He has his hands cupped under the running water. The tap is mounted on a blue plastic container. The background is slightly blurred, showing some greenery. The overall scene is bright and clear.

**Interrelación de
los ecosistemas
con el agua**

Glaciares en los Andes



Glaciares Bolivia

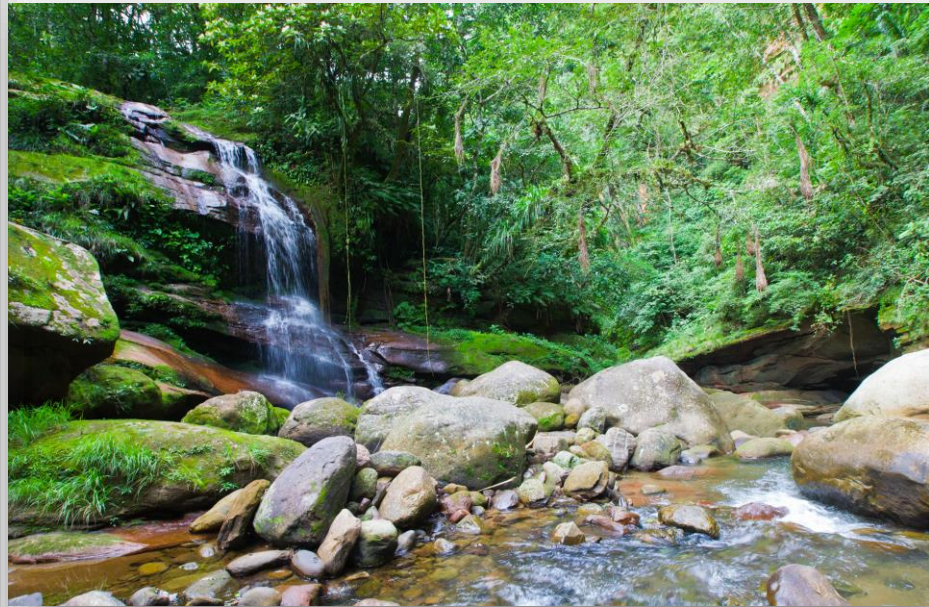
12 | Testigos del
cambio climático



Páramos en la puna y valles interandino



Bosques nublados



Ríos y lagunas



Bolivia. Involución del Glaciar Chacaltaya





Las consecuencias



Solo nos concentramos en la infraestructura

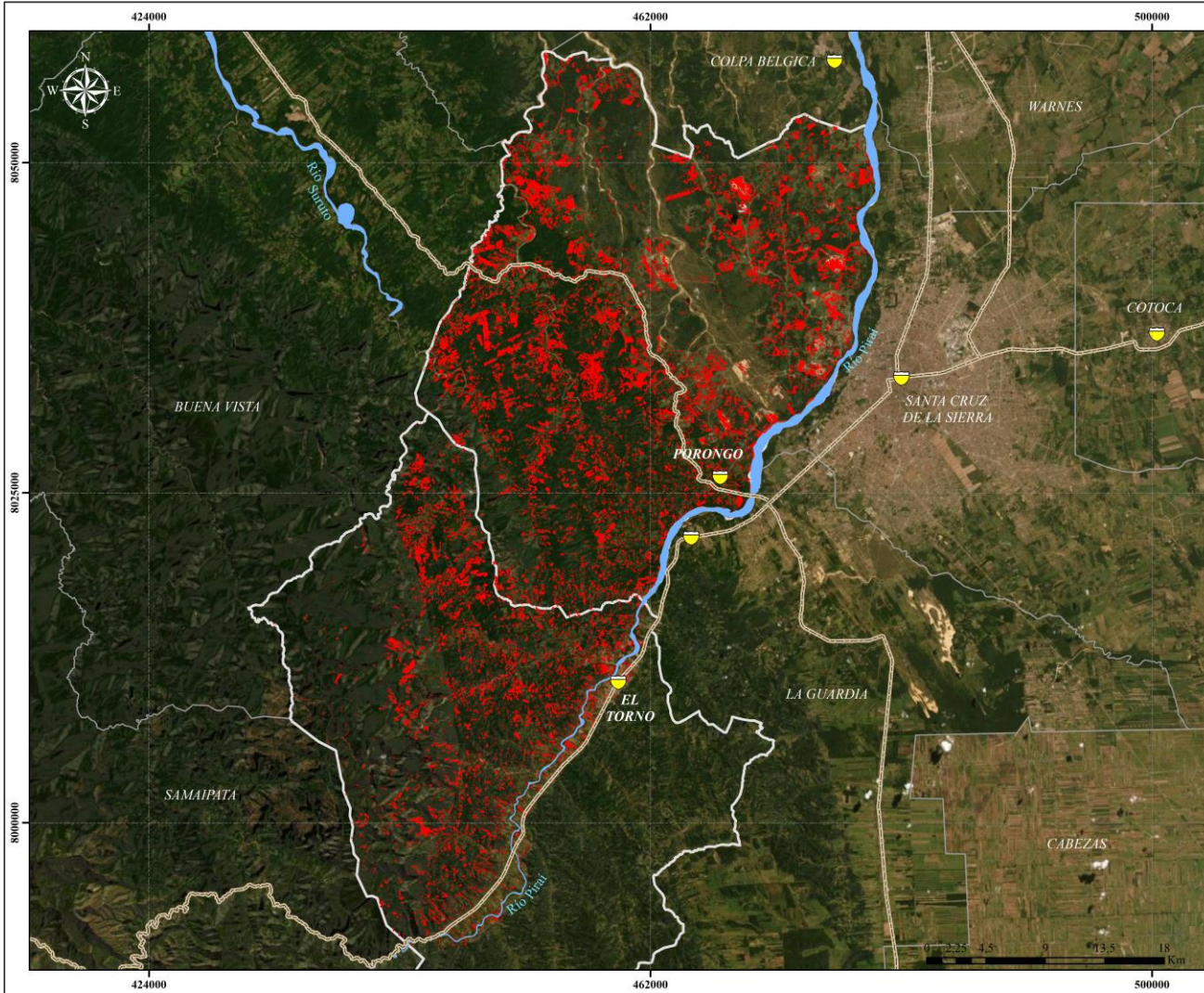


¿Qué estamos
haciendo?



Las actividades de impacto





**DEFORESTACION ACUMULADA
2001 - 2020
EL TORNO - PORONGO**

MAPA DE UBICACIÓN



Departamento: Santa Cruz
 Provincia: Andres Ibañez
 Municipios: El Torno - Porongo
 Secciones: Cuarta - Segunda

LEYENDA

- Capital municipal
- Red vial fundamental
- Rios principales
- Deforestacion 2001 - 2020
- Municipios de interes
- Limite municipal

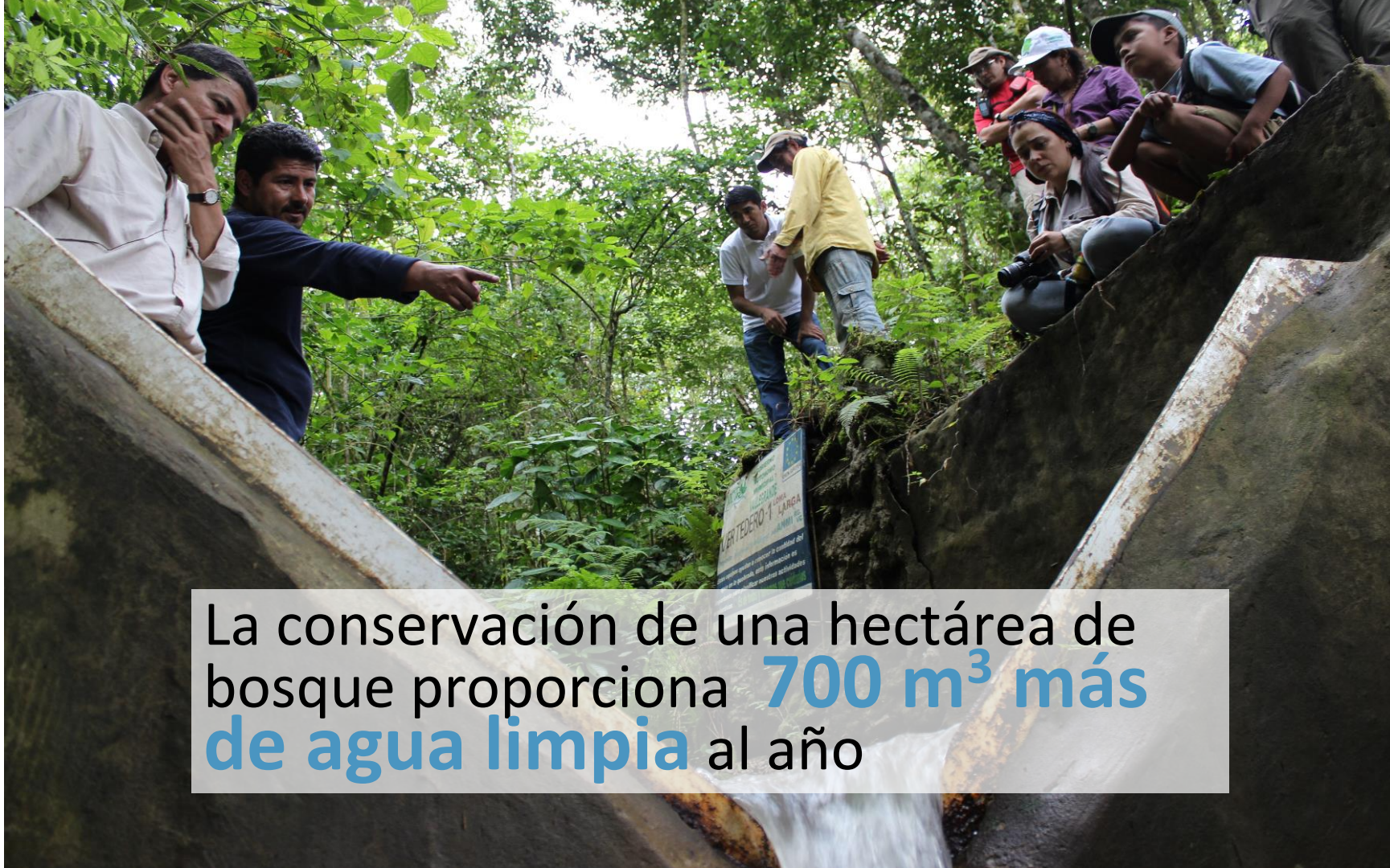
Proyeccion: UTM WGS 84
 Zona: 20 SUR
 Escala: 1:280,000
 Fecha de elaboracion: Abril,2022

Fuente de informacion:
 - Limite municipal (Ministerio de autonomias, 2015)
 - Perdida de cobertura forestal (Dep. of Geographical Sciences, University of Maryland)



**75% de los suministros de
agua están contaminados
con coliformes fecales**





La conservación de una hectárea de bosque proporciona **700 m³ más de agua limpia** al año



ACUERDOS RECÍPROCOS POR AGUA

Agricultores
cuena arriba



Funciones
ambientales
hídricas



Proyectos
productivos



Fondo local



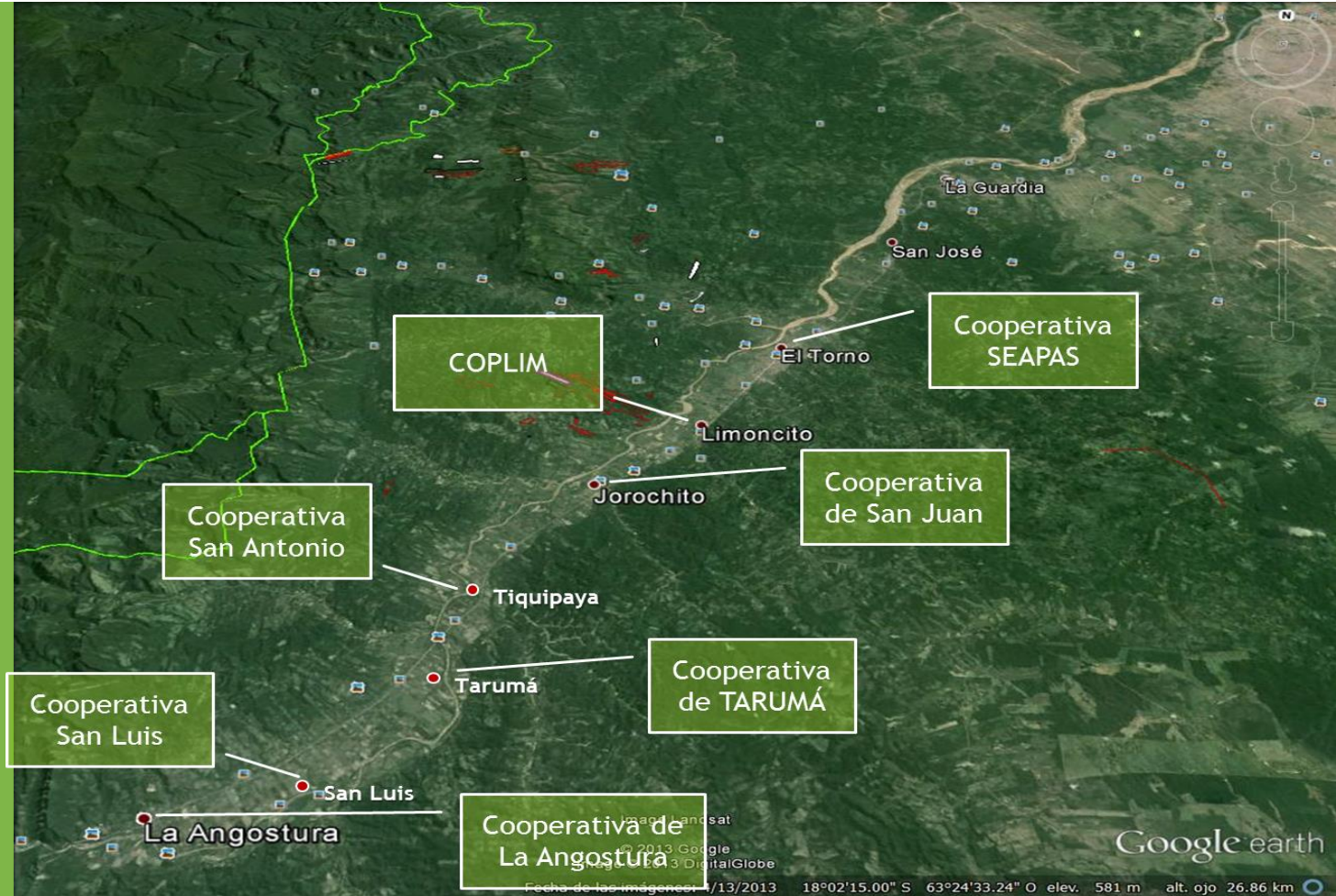
Usuarios
de agua



Gobierno
municipal



Cooperativas se alían para cuidar el agua



Familias campesinas se involucran en la conservación de la cuenca



A photograph showing three individuals in blue and white uniforms working together to lift a large, heavy black plastic bag. The man on the left is wearing a blue polo shirt and a tan cap with a logo. The man in the center is wearing a white polo shirt and glasses, shouting with his mouth open. The woman on the right is wearing a white polo shirt with blue accents, glasses, and a tan cap. They are standing in front of a brick wall with some posters. A semi-transparent white box with blue text is overlaid at the bottom of the image.

Conservación/ desarrollo /protección de
cuencas /adaptación al cambio climático=
empoderamiento rural



Diseñado, implementado y financiado
por la **población local**





539,690 hectáreas

de bosques conservados a través
de los ARA



3.4 millones hectáreas

de bosques en Áreas Protegidas
y Santuarios de Agua



270,000 usuarios

contribuyen a conservar
fuentes de agua



67 municipios

de Bolivia implementando
Acuerdos Recíprocos por Agua

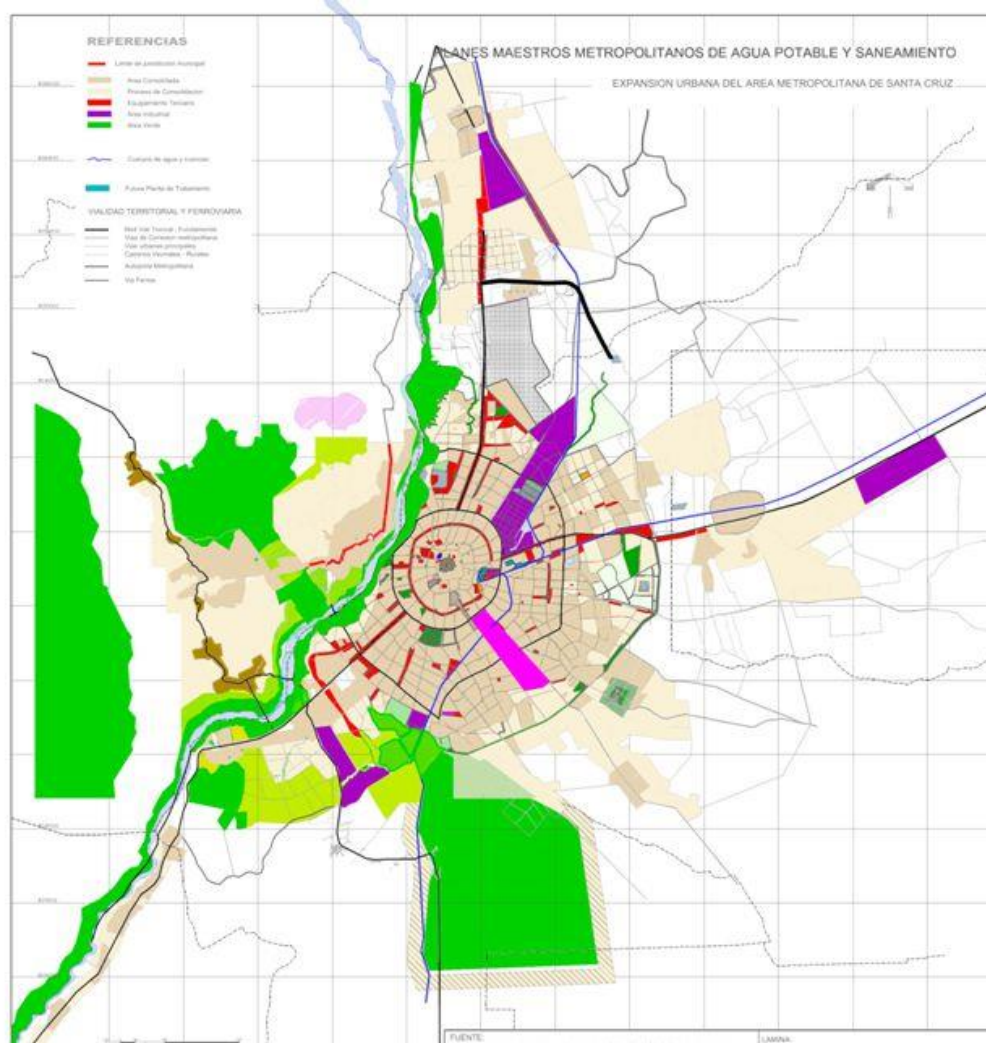


22,180 familias

que conservan bosques y se
benefician con incentivos



DESAFIOS



Encarar la problemática de la cuenca con una mirada Metropolitana



FONDO DE AGUA PARA
SANTA CRUZ (FONACRUZ)



Es una propuesta de un fondo en fideicomiso público-privado constituido como patrimonio autónomo por la región metropolitana DE SANTA CRUZ e instituciones públicas y privadas que se adhieran como FIDEICOMITENTES ORIGINARIOS.



¡Gracias!

